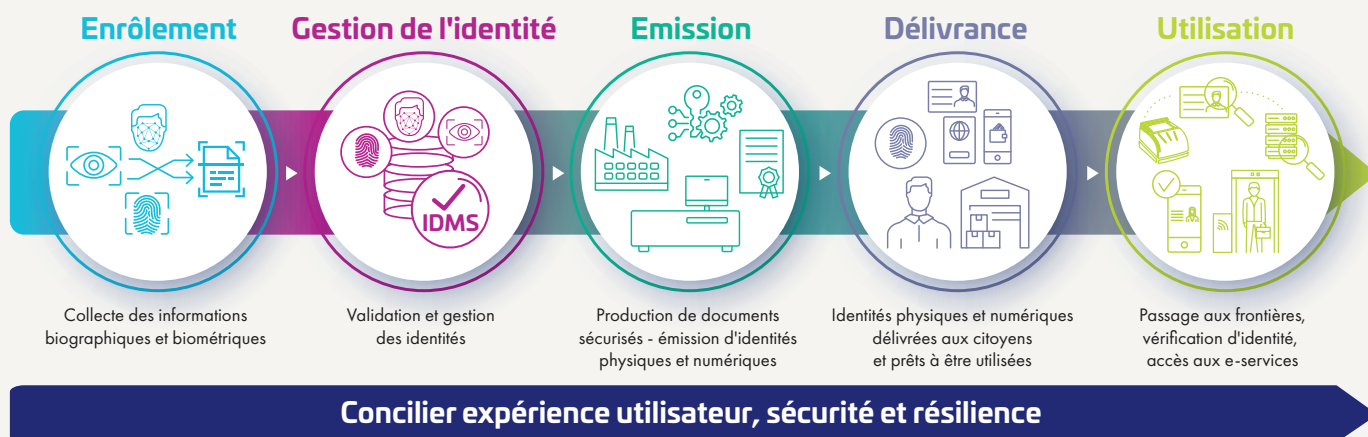




Thales Civil Identity Suite

Une approche intégrée et
sécurisée de l'identité

Une solution globale et intégrée sur toute la chaîne d'identité



Tendances de l'industrie

Les gouvernements s'efforcent d'améliorer les services publics et de lutter contre des menaces de plus en plus sérieuses pesant sur les États et ses citoyens. Trois grandes tendances émergent dans le domaine de l'identité :

Des services centrés sur les citoyens

Avec plus d'un milliard de justificatifs d'identité numériques attendus d'ici 2027, les citoyens recherchent de plus en plus des services publics accessibles, efficaces, transparents et sécurisés. Cela met l'accent sur la transformation numérique, des expériences personnalisées, et donne l'opportunité aux gouvernements d'améliorer leurs services.

Lutte contre les cyberattaques

En 2023, aux États-Unis, un vol d'identité se produit toutes les 30 secondes, incitant les gouvernements à renforcer leur attention portée à la cybersécurité pour lutter contre la montée de la cybercriminalité, qui engendre des fraudes à l'identité et la perte de confiance des citoyens. Une autre conséquence est la perturbation des chaînes d'approvisionnement des documents d'identité.

Des technologies émergentes

Depuis 2016, l'Union européenne a adopté plus de 10 réglementations majeures sur la protection de la vie privée et les services numériques, dont le Règlement Général sur la Protection des Données (RGPD), pour protéger les données des citoyens. Les avancées rapides et continues de technologies comme l'IA et la biométrie nécessitent des efforts constants pour se conformer à l'évolution des réglementations, tout en tenant compte des enjeux éthiques.

Les gouvernements sont confrontés à de nombreux défis dans la mise en œuvre d'un programme d'identité, notamment :

- **Lutte contre la fraude** : Les techniques de falsification avancées, de contrefaçon et d'usurpation d'identité, ainsi que les menaces d'IA malveillante et de l'informatique quantique, nécessitent une sécurité globale.
- **Protection des données des citoyens** : Sécuriser les données sensibles contre les menaces et respecter des réglementations strictes en matière de confidentialité est essentiel.
- **Continuité de services** : Fournir une infrastructure résiliente qui prend en charge l'émission de documents physiques et numériques.
- **Respect des délais** : Les programmes doivent être livrés à temps, dans les limites du budget, en s'adaptant aux besoins futurs.

Thales Civil Identity Suite offre une solution complète et unique pour la gestion moderne des identités, de l'enrôlement à l'utilisation. Notre suite permet de créer la base d'une infrastructure publique numérique (DPI), permettant aux gouvernements de simplifier les démarches des citoyens et de transformer les services publics.

Quels bénéfices ?

Pour les gouvernements souhaitant mettre en place un programme d'identité, Thales Civil Identity Suite apporte :



Une sécurité renforcée sur toute la chaîne de l'identité pour protéger les citoyens

Les principes de sécurité dès la conception sont appliqués à toutes nos solutions, depuis leur création jusqu'à leur déploiement, en passant par chaque étape du parcours de l'identité. Cette approche entièrement intégrée est essentielle pour garantir la fiabilité des données des citoyens et des services publics, renforçant ainsi la confiance de l'ensemble des acteurs. Nos solutions de cybersécurité protègent l'ensemble de l'infrastructure, avec des capacités de détection et de réponse aux cyberattaques ainsi que de gestion des vulnérabilités.



L'alliance parfaite des mondes numérique et physique pour une meilleure expérience utilisateur

Nous plaçons l'expérience utilisateur au cœur de nos solutions. Grâce à l'alliance des mondes physiques et digitaux sur l'ensemble de la chaîne d'émission des identités, nous garantissons une meilleure adoption, ainsi que l'inclusivité et l'accessibilité à tous. Les interfaces utilisateurs intuitives offrent aux citoyens plus de choix et de commodité dans l'utilisation de leurs identités. Citoyens et agents publics bénéficient de cette même approche. L'utilisation des technologies avancées, quant à elle, permet d'optimiser les missions des équipes opérationnelles, en facilitant la gestion et la maintenance des solutions couvrant l'ensemble du cycle de vie des identités. Par exemple, en exploitant les technologies cloud, nous proposons des services plus automatisés et résilients, réduisant la complexité des opérations.



Des solutions pérennes, flexibles et évolutives

Notre architecture modulaire offre une flexibilité et une évolutivité inégalée. Les gouvernements peuvent adopter l'ensemble de la suite ou seulement certains éléments. Ils ont la possibilité de faire évoluer les fonctionnalités selon leurs besoins, de manière indépendante, garantissant ainsi des partenariats durables et une grande capacité d'adaptation.

Ce qui rend notre accompagnement unique

Avec plus de **300 programmes d'identités actifs** dans le monde, Thales est le leader des documents d'identité sécurisés avec plus de **30 %** de part de marché*, et est nommé **numéro un mondial de l'identité numérique** par Juniper Research**. Nous prenons en compte les problématiques environnementales et l'utilisation de technologies responsables. De plus, nous nous appuyons sur des acteurs locaux pour renforcer les systèmes d'identité nationaux.

Nos solutions en cybersécurité protègent les identités et les données, grâce à des services incluant des audits de conformité et de gouvernance, la détection de menaces et des tests d'intrusion.

Plus de **30 000 organisations à travers le monde** s'appuient sur nos solutions pour délivrer et vérifier des identités, accéder à des services numériques, chiffrer des données, sécuriser des applications, protéger les transactions numériques et contrer les cyberattaques.

Ensemble, construisons une identité de confiance.

Thales Civil Identity Suite accompagne les gouvernements à chaque étape du cycle de vie de l'identité, depuis sa création jusqu'à son utilisation. Nos solutions permettent la mise en œuvre et l'utilisation d'infrastructures digitales efficaces, flexibles et sécurisées, offrant des avantages tant aux gouvernements qu'aux citoyens.

* ABI Research, Government and HC ID cards Q1 2024 Phil Sealy, Research Director

** 2024 Juniper Research Competitor Leaderboard.



6 rue de la Verrerie
92190 Meudon
France

[thalesgroup.com](https://www.thalesgroup.com)

